



CARTOSPÉ
PACKAGING

Politique Responsabilité Sociétale des Entreprises

RSE

2022-2023



CARTOSPÉ
PACKAGING

- ❖ Transformateur de cartonnages traditionnels et spéciaux, CARTOSPÉ Packaging est une société indépendante et innovante.
- ❖ La société CARTOSPÉ Packaging a été créée en 1995.
- ❖ Celle-ci jouit d'un actionnariat français indépendant et d'une direction autonome depuis sa reprise en date du 19 novembre 2003 et de moyens de production propres.
- ❖ Anciennement dénommée « R.C.O.S » (Rochette Cenpa Ondulé Spécialités) cette entreprise faisait partie des sociétés acquises par Mondi en date du 30 septembre 2002 suite à l'OPA conjointe Mondi-Saica sur le groupe « La Rochette ».
- ❖ Elle était l'émanation de l'externalisation d'un département « Emballages étanches » du site onduleur RCO de Vénizel auquel sont venus s'ajouter les fabrications de transformation et collage de boîte mousse d'un ancien atelier des cartonnages Videpot à Tracy Le Mont.
- ❖ Intégration du groupe EGG à partir d'avril 2023.



INFORMATIONS CLÉS



36 collaborateurs

2 certifications :
Plan d'assurance
qualité & FSC



2021
Création de la 1ère
charte éthique de
Cartospé



2022
Création de la 1ère
charte Achats
Responsables de
Cartospé

4 ESAT partenaires



135 heures de
Formations
Sécurité/RSE en 2021
100% des
collaborateurs formés
à la RSE

97% de clients satisfaits
ou très satisfaits
(enquête 2021 : 61 rep)

2023 Création du Bilan
Carbone



NOS PRODUITS

Emballages DASRI



Emballages Déchets
Spéciaux



Boîtes mousse



Cartons traditionnels et e-commerce

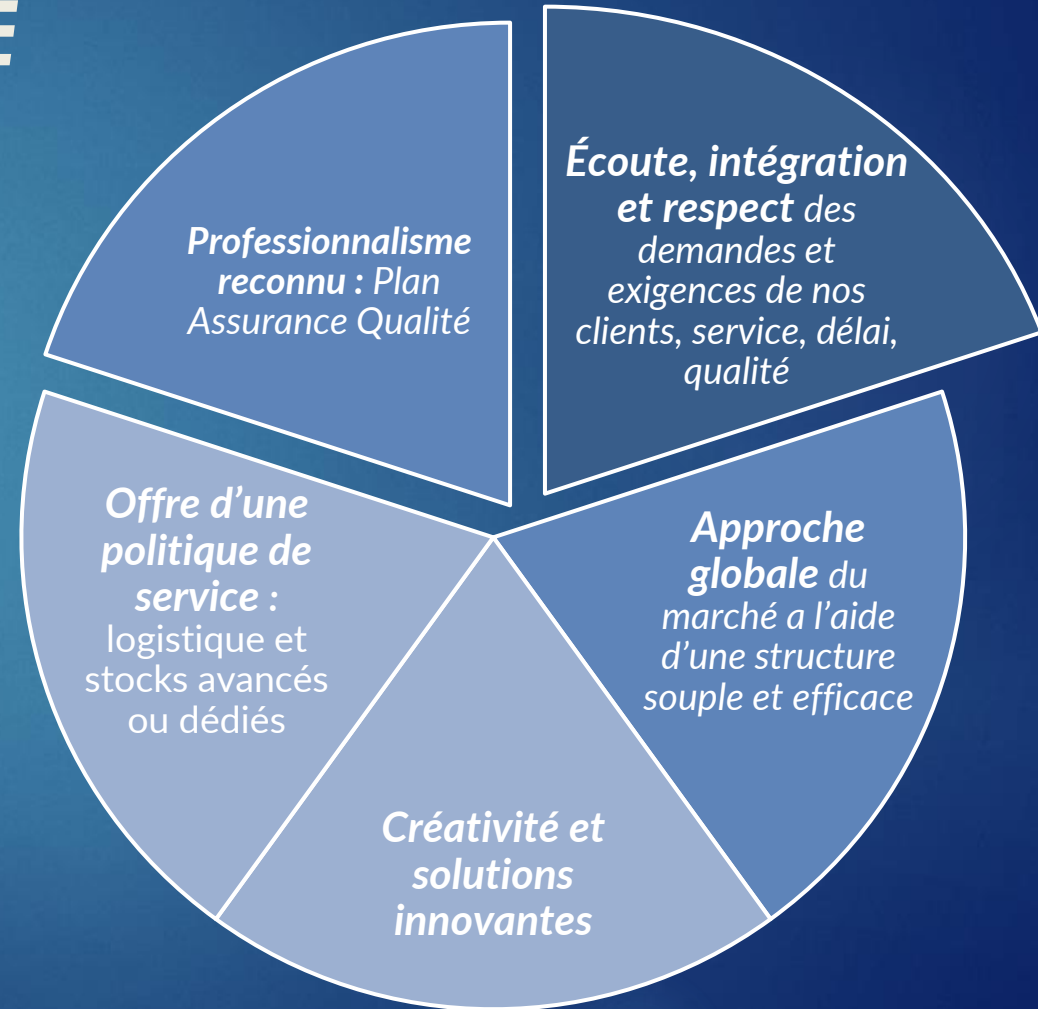


Emballages étanches



LES PRINCIPES DE CARTOSPÉ

Nous bâtissons notre réussite sur des politiques industrielles et commerciales dynamiques et basées sur la continuité avec des principes simples mais indispensables :



LA VISION DE CARTOSPÉ

Être une entreprise solide et leader dans la fabrication de carton ondulé et d'emballages, en fournissant à nos clients des produits de la meilleure qualité tout en respectant l'environnement, la santé et qualité de vie de nos collaborateurs et la société en général.

CARTOSPÉ
PACKAGING



LA MISSION DE CARTOSPÉ

La fabrication de carton ondulé et d'emballages, avec des standards de qualité élevés, capable de répondre aux besoins de nos clients, engagés dans le développement du territoire, respectueux de l'environnement et socialement responsables.

CARTOSPÉ
PACKAGING



STRATEGIE RSE

OBJECTIFS DE DÉVELOPPEMENT DURABLE



Source : www.un.org (Nations Unies)

- ▶ La RSE est la traduction opérationnelle des principes du **développement durable** dans une entreprise. Elle englobe tous les éléments susceptibles d'avoir un impact sur son **écosystème** en particulier, et sur la **société** en général.
- ▶ Cette démarche permet également de rendre compte de la vision de l'entreprise en termes de durabilité, ainsi que de la manière dont elle maîtrise ses impacts négatifs et développe et évalue ses contributions positives.
- ▶ Cartospé s'engage à intégrer les **objectifs de développement durable** dans ses activités et dans l'interaction avec ses parties prenantes.

NOTRE POLITIQUE RSE



Cartospé Packaging s'attache à déployer ses ambitions RSE au quotidien à travers ses choix stratégiques ainsi que la mise en œuvre d'une politique RSE créatrice de valeur pour l'ensemble de ses parties prenantes.

La stratégie RSE de Cartospé Packaging est assortie d'engagements ambitieux articulés autour de 3 axes :

- ▶ *Préservation des ressources et performance environnementale*
- ▶ *Entreprise ancrée dans son territoire et accompagnement des nouveaux usages*
- ▶ *Entreprise engagée avec et pour ses collaborateurs*



LES AMBITIONS RSE CARTOSPÉ



Garantir la performance **économique** et la **pérennité** de l'entreprise

Améliorer nos pratiques sur le plan **social, sociétal et environnemental**

Pérenniser **nos relations avec nos clients, fournisseurs, ou encore** partenaires.



Contribuer au **développement** de son territoire

Refuser **et prévenir la corruption** sous toutes ses formes

Respecter les **Lois sur la Protection des Données** lors de la collecte et le traitement de données à caractère personnel effectués dans le cadre de son activité.



Qualité de vie au travail :
Assurer des conditions de travail qui préservent la santé et la sécurité des salariés.

Offrir des **produits** et des services selon une pratique de **développement social équitable et durable.**



Préserver les **ressources naturelles**

Respecter les intérêts de **notre clientèle** et agir avec **loyauté** sur les marchés

CARTOSPÉ
PACKAGING

Directeur de site

*Directeur du site
administration et financier*

**Service Gestion
Administrative et comptable**

*Responsable comptabilité
et administration*

Service ADV

Responsable ADV

Service BE / Méthode / Qualité

Concepteur BE/ Responsable Qualité

Service Production

Responsable Production

GOVERNANCE ET MANAGEMENT DE LA RSE

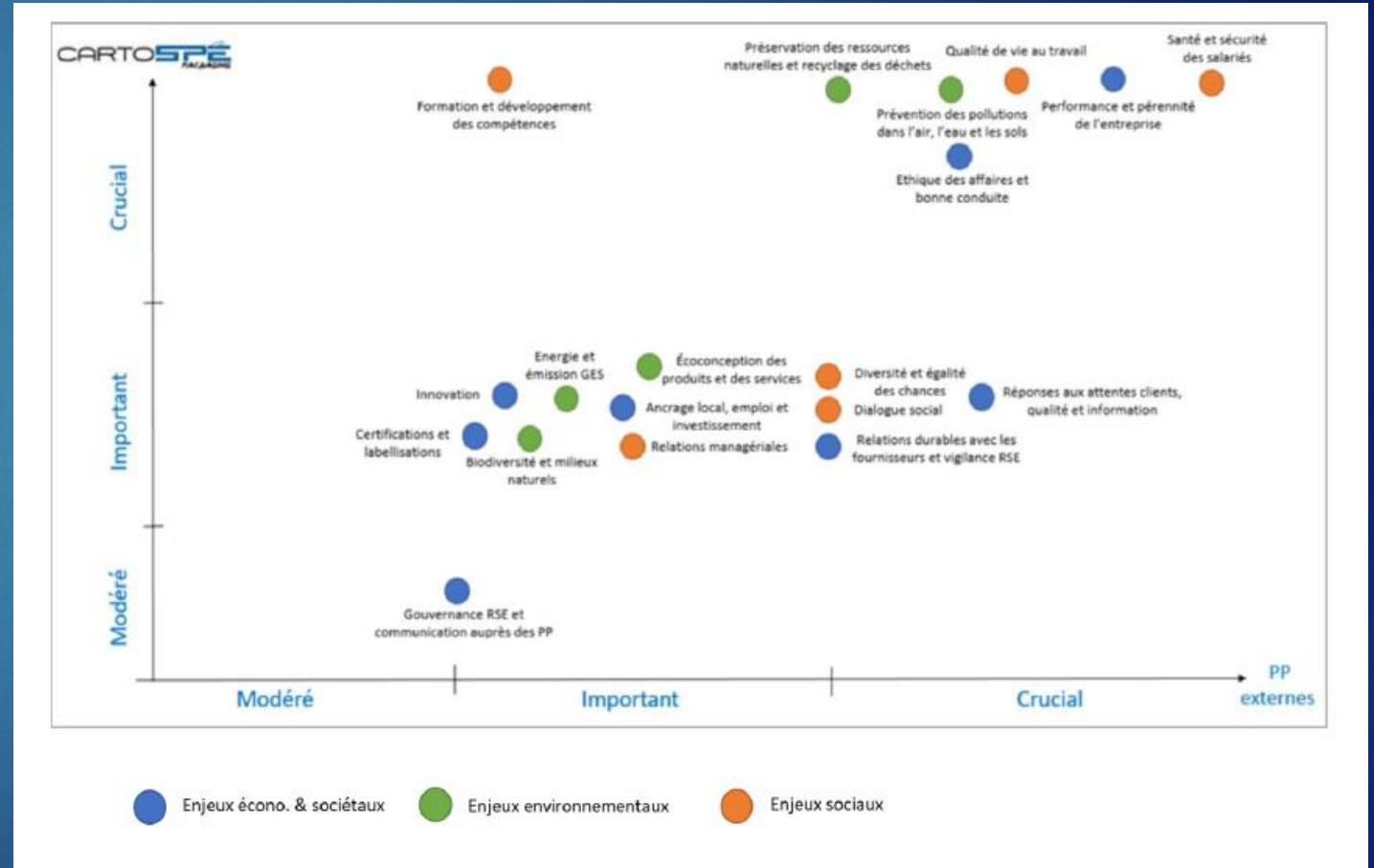
ÉQUIPE RSE de CARTOSPÉ :



MATRICE DE MATÉRIALITÉ

19 enjeux, couvrant les aspects environnementaux, sociaux, sociétaux, économiques, de droits humains et de gouvernance ont été soumis à l'analyse des principales parties prenantes de Cartospé.

L'ensemble des retours ont été compilés et analysés pour constituer cette matrice de matérialité des enjeux de développement durable.



ETHIQUE DES AFFAIRES

CARTOSPÉ s'engage à adopter dans toutes ses actions un comportement respectueux des principes d'éthique.

La **CHARTÉ ÉTHIQUE** de CARTOSPÉ s'articule autour des principes tels que :

Le respect des droits fondamentaux des salariés et des partenaires sociaux, le respect des engagements, le respect des lois et des conventions internationales, la protection de l'environnement ou encore la lutte contre la corruption.

CARTOSPÉ s'est ainsi engagée de manière volontariste à se conformer à ces règles de bonne conduite. L'ensemble des salariés sont sensibilisés à cette charte éthique et l'ont signés.



CARTOSPÉ : UNE ENTREPRISE ENGAGÉE AVEC ET POUR SES COLLABORATEURS

CARTOSPÉ
PACKAGING

DÉVELOPPEMENT DES COMPÉTENCES



Afin d'accompagner les aspirations de ses salariés, CARTOSPÉ leur propose des formations leur permettant de développer leurs compétences et de gagner en agilité. CARTOSPÉ favorise également la mobilité interne en formant ses collaborateurs travaillant sur les outils de production sur plusieurs postes.

PARTAGE DES RÉSULTATS



La rémunération variable des collaborateurs permet de reconnaître la participation individuelle et collective dans l'atteinte des objectifs.

QUALITÉ DE VIE AU TRAVAIL



Dans une optique de bien-être au travail, CARTOSPÉ s'engage dans la mise en place de conditions de travail agréables pour l'ensemble des collaborateurs. Cet engagement s'illustre par la participation de la Direction sur les questions concernant ce sujet, qui sont abordés lors des réunions CSE, ainsi que par le suivi de sujets spécifiques à la qualité de vie au travail.

CARTOSPÉ : UNE ENTREPRISE ENGAGÉE AVEC ET POUR SES COLLABORATEURS



SANTÉ ET SÉCURITÉ AU TRAVAIL



Au sein de CARTOSPÉ, la Direction s'assure de prendre toutes les mesures nécessaires afin d'assurer la sécurité et de protéger la santé physique et mentale de l'ensemble des collaborateurs. Une étude des risques de l'entreprise est réalisée par le biais du DUER, qui est tenu à jour et qui demeure à disposition de tout collaborateur qui souhaite en prendre connaissance.

DIALOGUE SOCIAL



CARTOSPÉ garantit à l'ensemble de ses collaborateurs le respect des obligations du droit social français et des conventions de l'OIT (Organisation internationale du travail) concernant la liberté d'association, le droit à la négociation collective, ainsi que la lutte contre le travail forcé ou obligatoire, ou encore le travail des enfants.

DIVERSITÉ



La diversité est un levier de cohésion sociale et de performance pour l'entreprise. CARTOSPÉ vise à offrir à tous un environnement de travail inclusif. CARTOSPÉ a intégré l'égalité hommes/ femmes dans sa politique et assure un suivi de la parité. Consciente de sa responsabilité sociale, CARTOSPÉ porte une attention particulière à l'intégration professionnelle de travailleurs handicapés notamment en collaborant avec des *Etablissements et Services d'Aide par le Travail (ESAT)*

ENTREPRISE ANCRÉE DANS SON TERRITOIRE

CARTOSPÉ
PACKAGING

- ▶ L'ensemble de la production de CARTOSPÉ est réalisé à **Attichy**, ville d'environ 2 000 habitants située dans **la communauté de commune de Compiègne (Oise)**. Ainsi l'entreprise contribue directement à l'emploi local.
- ▶ CARTOSPÉ soutient des évènements locaux tel que le **Festival des Forêts** réunissant musique, nature et patrimoine.
- ▶ Pour renforcer ses liens avec son territoire, CARTOSPÉ a collaboré en 2021 avec **l'Université de technologie de Compiègne** (établissement public d'enseignement supérieur et de recherche situé à Compiègne) sur différents projets. De plus, CARTOSPÉ a investi financièrement dans la vie du Centre de Secours d'Attichy, toujours dans un cadre de renforcement des liens avec son territoire.



FESTIVAL
DES
FORÊTS

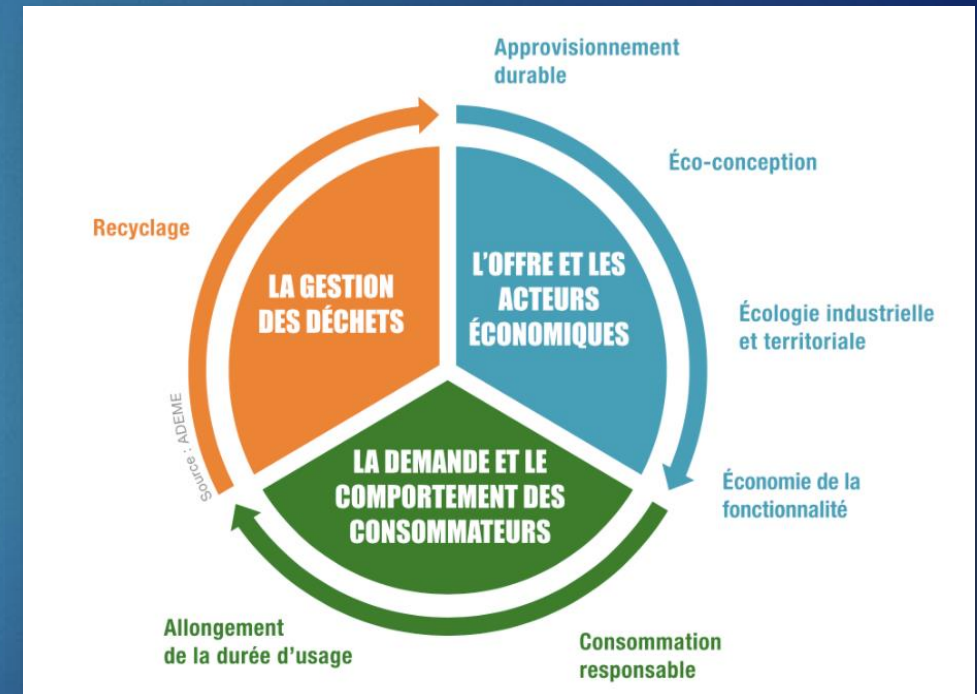
utc
Université de Technologie
Compiègne

PRÉSERVATION DES RESSOURCES ET PERFORMANCE ENVIRONNEMENTALE

Des ressources renouvelables et un modèle d'économie circulaire :

- CARTOSPÉ propose des produits fabriqués à partir de fibres de cellulose issues, pour une grande partie, du recyclage des papiers et cartons (environ 88% des fibres en France) et une autre partie provenant de forêts gérées durablement.

CARTOSPÉ s'inscrit, en tant qu'industriel du carton, dans le modèle de l'économie circulaire. Le principe étant de réduire les quantités de ressources naturelles extraites et de créer le maximum de boucles d'utilisation des matières afin d'allonger leur durée de vie et de réduire leur impact environnemental.



Source : ADEME (2023)

DEPUIS 2019, CARTOSPÉ EST CERTIFIÉE FSC :



Grâce à cette certification, CARTOSPÉ peut vérifier la traçabilité de la matière première utilisée dans la fabrication de ses produits.

A travers cette démarche, CARTOSPÉ s'assure que les fibres de cellulose neuves injectées dans la production des cartons, pour maintenir les caractéristiques techniques du matériau, sont issues de forêts gérées de façon durable.

Le protocole associé à la certification FSC prend en compte de multiples parties prenantes et répond à la fois aux contraintes de gestion et aux exigences sociales et environnementales :



Dimension social et sociétale :

Préserver ou accroître le bien-être social et économique des travailleurs ; maintenir ou améliorer le bien-être social et économique, à long terme des communautés locales.



Dimension environnementale de la forêt :

Préserver la biodiversité et capter de plus en plus de carbone ; rédiger, appliquer et mettre à jour un document de gestion.



Dimension économique :

Encourager l'utilisation efficace des multiples produits et services de la forêt pour en garantir la viabilité économique ainsi qu'une large variété de prestations environnementales et sociales.

ÉCO-CONCEPTION

Chaque emballage produit par CARTOSPÉ fait l'objet de choix techniques décidés par le bureau d'études depuis la transformation du matériau de base pour arriver à un produit fini, un emballage « neuf », apte à transporter, protéger et présenter le produit qu'il contient.

Le bureau d'études interne prend en compte différents critères dans le développement des prototypes afin d'avoir des produits finaux éco-conçus respectant les exigences techniques demandées.

Pour les systèmes de calage de certaines gammes d'emballages, CARTOSPÉ a remplacé l'utilisation de mousse polyuréthane par l'utilisation de ouate PET issue du recyclage des bouteilles plastiques.



La validation des emballages peut être réalisée par l'envoi d'une modélisation 3D au client, permettant de valider la commande sans produire et envoyer de prototypes.

ENERGIE

CARTOSPÉ a pour objectif de maîtriser et de réduire ses consommations énergétiques associées à l'atelier de production et aux bureaux. Actuellement, le site utilise en source d'énergie de l'électricité pour l'ensemble de ses besoins, sauf pour le chauffage des locaux qui utilise du gaz naturel.



Pour mener une démarche de transition énergétique, CARTOSPÉ analyse les consommations énergétiques du site par la mise en place d'un suivi mensuel des consommations, la répartition des consommations par poste, et la création d'indicateurs de performance. Le suivi et l'analyse de ses données permettent à CARTOSPÉ de prioriser des actions de réduction des consommations énergétiques.

Actions de réduction des consommations énergétiques :

- planning de production optimisé
- gestion du chauffage
- relamping LED (sur cette thématique, la part des surfaces couverte par un éclairage LED est passé de 2% à 89% entre 2020 et 2021)

Les objectifs sont tout d'abord de viser la sobriété et l'efficacité énergétique, étant donné que « la meilleure énergie est celle que l'on ne consomme pas ».

EAU

- Les consommations d'eau peuvent être mesurées à travers la création d'indicateurs. Ce suivi permet à CARTOSPÉ d'analyser les données et de mettre en place des actions permettant de réduire ses consommations.
- Deux relèves annuelles du compteur sont réalisées afin de prévenir d'éventuelles fuites dans le réseau. Néanmoins, l'application d'écogestes permet tout de même de limiter les consommations.
- Projet en cours qui permettra à l'entreprise de gérer les eaux de pluie et de les intégrer dans ses activités quotidiennes.



DÉCHETS

CARTOSPÉ identifie les sources de production de déchets liées à son activité, définit pour chacune un plan d'action et pilote leur mode de traitement : **valorisation matière, énergétique dès que possible.**

Pour les déchets dangereux de l'activité, une démarche de prévention des risques chimiques et des pollutions accidentelles est menée sur le site (informations, formations, affichages, rétentions).

La part de déchets recyclés (matière) ou valorisés énergétiquement atteint 94% en 2022, ce qui représente une augmentation de 2% par rapport à 2021. Cela s'explique par un tri à la source et la valorisation matière des déchets plastiques d'activité. L'ensemble des déchets papiers/cartons issus de la production et des bureaux sont triés pour un recyclage matière.



Les objectifs de CARTOSPÉ sont en priorité de réduire, réutiliser, recycler et valoriser les déchets tout au long de la chaîne de valeur.

PROJET DE RÉUTILISATION DES PALETTES EN BOIS



Concernant les palettes bois utilisées pour le conditionnement et le transport des produits finis : un système de rotation a été mis en place, et les palettes sont réemployées plusieurs fois. Les palettes cassées quant à elles sont séparées pour être réparées par une société locale, qui les remet en état et permet de leur donner une seconde vie.

En plus des principes de réduction à la source et de valorisation des déchets, Cartospé souhaite respecter le principe de proximité du traitement des déchets générés par son activité.

BILAN CARBONE



SOMMAIRE

Les obligations réglementaires
Les données prises en compte
L'année de référence
Quelles émissions comptées ?

1



**LE PERIMETRE
DU BILAN**

2



LES RESULTATS

Résultats par poste du
bilan

4



LA MISE EN ACTION

Quelles actions en
cours ou à venir pour
se mettre dans la
trajectoire ?

3



**QUELS
OBJECTIFS
POUR QUELLE
STRATEGIE ?**

Quelle vision se fixer à 2050 ?
Pour quelle stratégie 2030 ?
Avec quels objectifs ?

Le Bilan Carbone Entreprise :

- Inventaire des émissions de gaz à effet de serre générées par les activités de l'entreprise.
- Construit à partir de données issues de sources locales et de facteurs d'émissions issus de la Base Carbone de l'ADEME
- Prend en compte les GES du « Protocole de Kyoto » : dioxyde de carbone (CO₂) ; méthane (CH₄) ; protoxyde d'azote (N₂O) et gaz dits industriels (HFC, PFC, SF₆), dont les émissions sont converties en équivalents CO₂.

Un outil de lutte contre le réchauffement climatique :

- Permet de chiffrer les émissions et de quantifier les réductions pour respecter « le facteur 6 » de la loi Grenelle (division par 6 des GES de la France en 2050 par rapport à 1990) et viser la Neutralité Carbone d'ici à 2050.

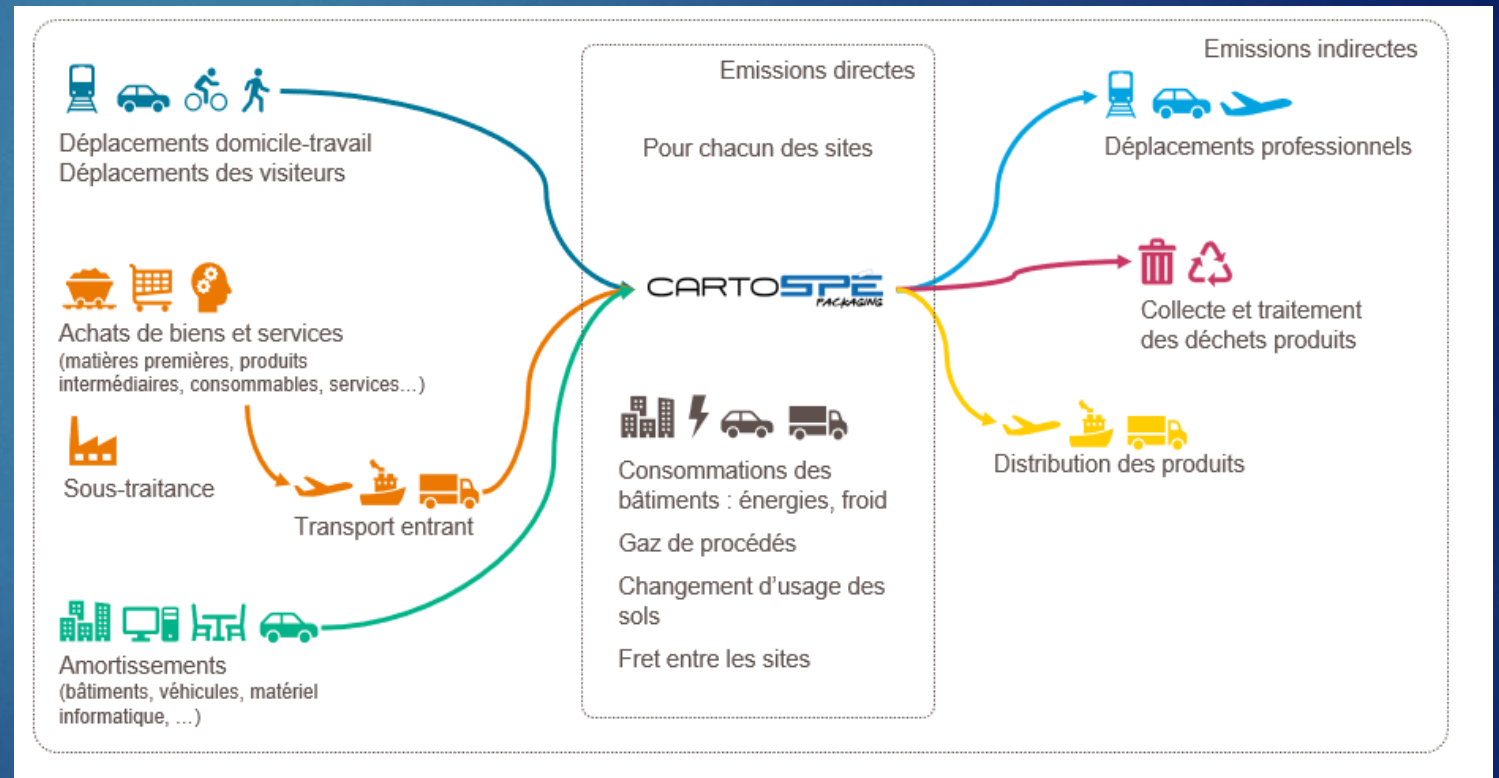
CARTOSPÉ
PACKAGING



LE PERIMETRE DU BILAN

LES OBLIGATIONS RÉGLEMENTAIRES :

- SCOPES 1 et 2 (émissions directes et indirectes liées aux consommations d'énergie)
- SCOPE 3 (autres émissions indirectes) significatives



LE PERIMETRE DU BILAN

LES DIFFÉRENTS POSTES D'ÉMISSIONS ÉTUDIÉS



Consommations d'énergie
électricité, gaz naturel



Procédés
gaz de climatisation



Déplacements
professionnels, domicile – travail et visiteurs



Déchets
collecte, traitement



Matériaux entrants et services achetés
papier carton, palettes, produits chimiques, fournitures de bureau, plastiques, consommables informatique, achats de services



Emballages
bois, papier carton



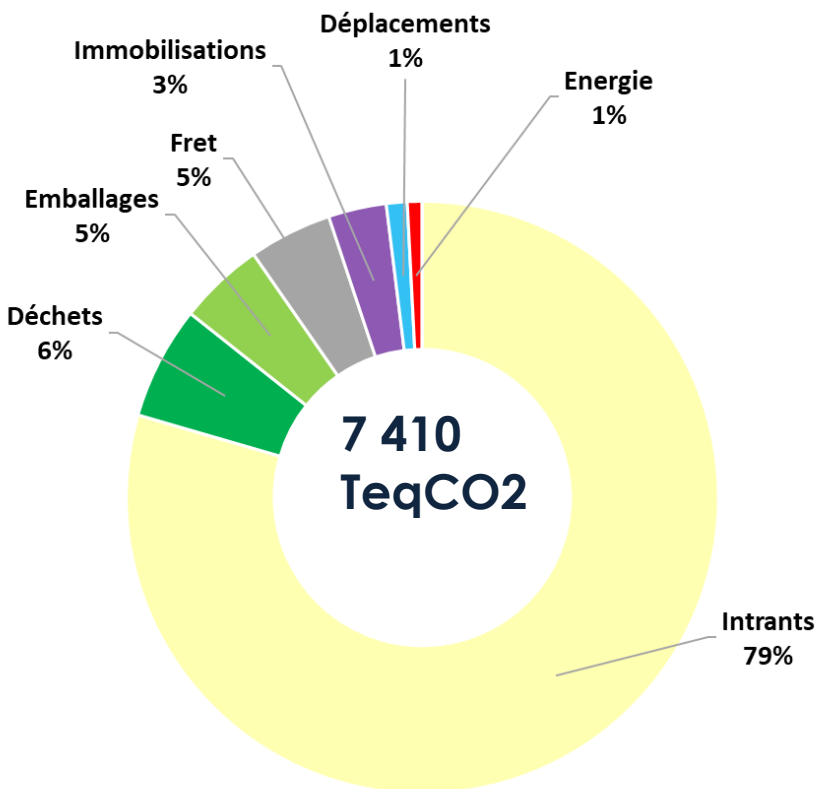
Fret
transports de marchandises achetées et livrées, transports interne



Immobilisations
immobilier, équipements de bureau, matériel informatique,

LES RESULTATS

Répartition des émissions par poste en TeqCO2



Emissions totales par poste en TeqCO2

Intrants
5891 TeqCO2

Déchets
458 TeqCO2

Emballages
346 TeqCO2

Fret
336 TeqCO2

Immobilisations
235 TeqCO2

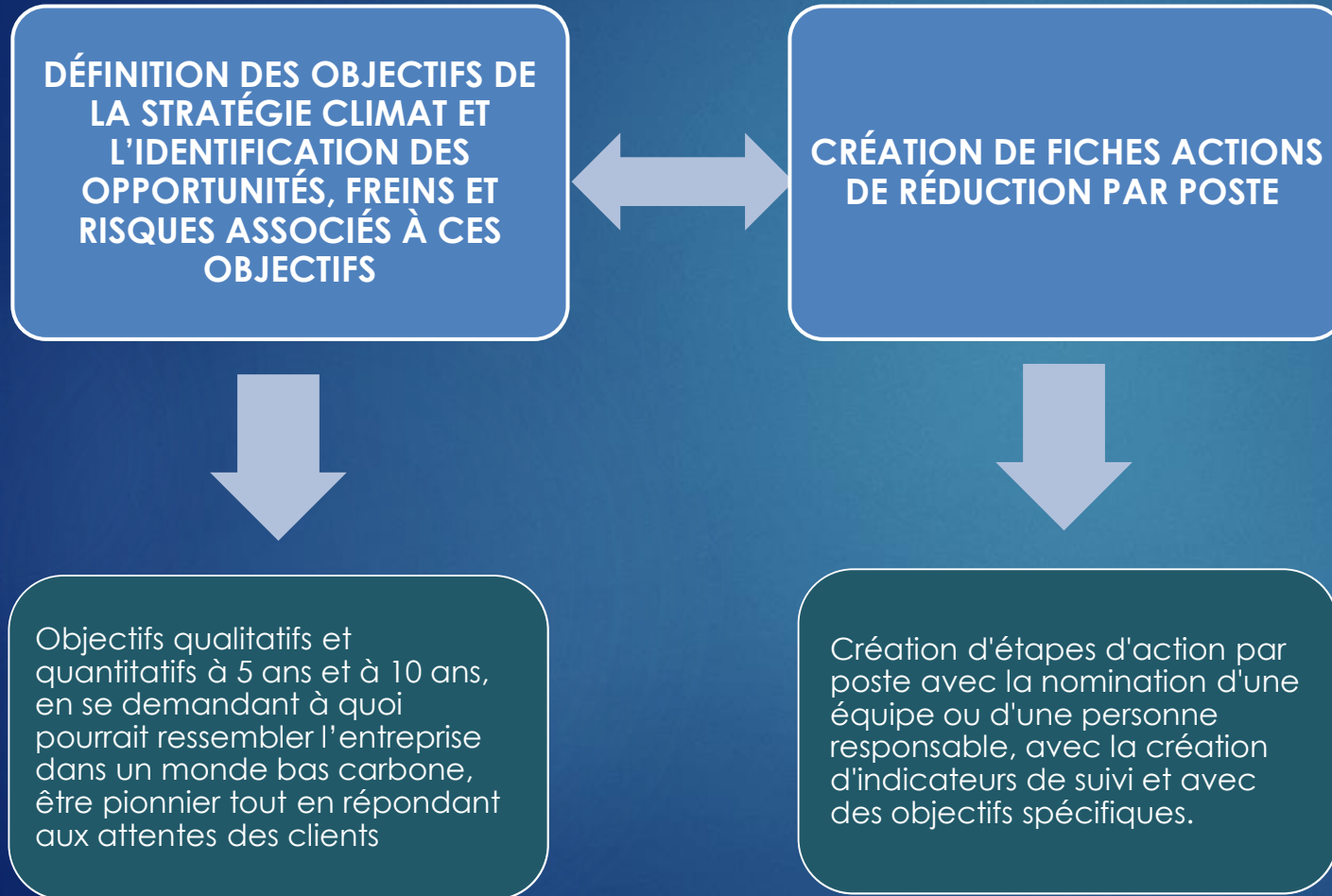
Déplacements
84 TeqCO2

Energie
59 TeqCO2

Hors Energie
1 TeqCO2

TOTAL : 7 410 TeqCO2

- ▶ Engagé dans une démarche RSE et dans le respect de l'environnement, CARTOSPÉ a formalisé un plan d'action pour réduire ces émissions, qui comprend les actions suivantes :



Nos principales actions à accomplir à court et à long terme :

- Réduire la consommation d'électricité des bureaux
- Réduire la consommation énergétique du process (démarche de certification ISO 50001)
- Développer la production électrique par des énergies renouvelables (EnR)
- Sensibilisation de nos collaborateurs (Eco-conduite, Télétravail, Covoiturage)
- Livraisons Bas-Carbone (Formaliser un partenariat avec les transporteurs s'engagent "Label objectif CO2" ou Démarche FRET 21),
- Compensation Carbone.



CARTOSPÉ
PACKAGING

Nous contacter :

CARTOSPÉ PACKAGING

Tél. : +33 (0)3 44 42 73 99
cartospe@cartospe.fr
www.cartospe.com

13, voie Industrielle
60350 Attichy
France